



Werbeformenkatalog

sky media

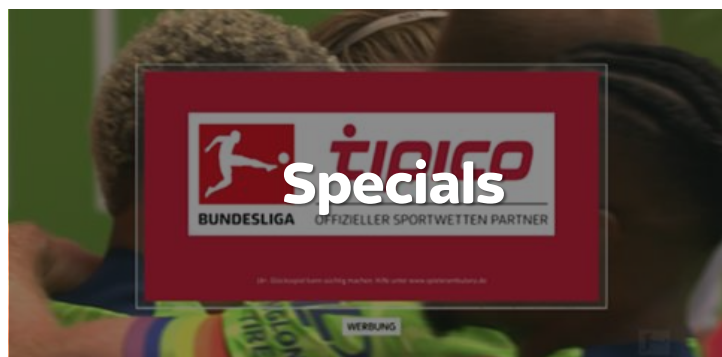
Unser Werbeformenangebot

Mit diesen Werbeformen erreichst Du Deine Kunden



Gesteigerte Markenbekanntheit ist Dein Ziel? Dann profitiere vom positiven Imagetransfer unserer hochwertigen Umfeldler durch Deine Platzierung unmittelbar am Programm.

- Titelsponsoring
- Programmsponsoring
- Labelsponsoring
- Trailersponsoring
- Wingsponsoring
- Rubrikensponsoring
- Digital Sponsoring



Ungeteilte Aufmerksamkeit im Premium Umfeld. Nutze eine individuelle Marken-Inszenierung für Deinen Auftritt im Programm oder auf unseren Social-Media-Kanälen.

- Konferenztrenner
- Live-Frame
- Super-Frame
- Live-Double-Ad
- Wing Ad
- Product Placement
- Social Media
- Digital Youtube Ad



Dein Werbespot. Im linearen Werbeblock, auf exklusiven Platzierungen oder als digitale Video Ad. Verlängere Deine klassische Markenbotschaft zusätzlich über Display Ads auf skysport.de.

- TV-Spot
- Exklusiv-Spot
- Super-Spot
- Countdown-Split
- Single-Split
- Live-Split
- Ergebnis-Split
- Display Ad
- Digital Video Ad



SPONSORING

Titelsponsoring

Deine Marke als exklusiver Sponsor im Titel des Sendeformats



ON-AIR-INTEGRATION



MODERATIVE ERWÄHNUNG



LOGO-INTEGRATION SHOW-ID

DEINE VORTEILE

- + Brand Awareness**
Erhöhte Aufmerksamkeit durch die Multi-Plattform-Präsenz auch außerhalb der Ausstrahlung.
- + Brand Building**
Kreation einer neuen Medienmarke mit hoher Akzeptanz in der Zielgruppe.
- + Brand Uplift**
Positiver Imagetransfer durch die direkte und intensive Verbindung zum Sky-Qualitätsformat.

WAS

BESCHREIBUNG

Deine Marke wird exklusiver Bestandteil des Sendungstitels und schafft somit eine direkte und intensive Verbindung zum Format.

WIE

PRODUKTION & DETAILS

Kontinuierlicher Auftritt in den Openern, Remindern und Closern der Sendung. Integration in ausgewählten On-Air-Elemente der Sendung und ggf. im Studio. Einbindung des Sponsorennamens in die komplette Programmkommunikation (z.B. Pressemitteilungen, Cross-Promotion, Live-Schalten, usw.)
Länge der Show-IDs in Abstimmung mit Sky Media.

WO

UMFELDER

SPORT
Ausgewählte Sendungen

Programmsponsoring

Bester Imagetransfer. Deine Marke optisch und akustisch eingebunden im Vollbild



WERBEBLOCK



SPONSORING



PROGRAMM

DEINE VORTEILE

- Maximale Nähe**
durch die exklusive Position direkt an den Programmteilen.
- Imagetransfer**
indem du deine Zielgruppe voller Emotion und Aufmerksamkeit erreichst.
- Höchste Akzeptanz**
bei einer Zielgruppe, die sich besonders im Live-Sportumfeld durch starkes Involvement auszeichnet.

WAS

BESCHREIBUNG

Deine Marke präsentiert ein Qualitätsformat auf Sky und wird als Sponsoring-Partner direkt vor und/oder nach einem Programmteil platziert. Bei einem Co-Sponsoring wird das ausgewählte Programm von zwei Partnern präsentiert. Die Sponsoring-Elemente rotieren dabei die Position.

WIE

PRODUKTION & DETAILS

Sponsorenhinweis als Opener vor Beginn der Sendung, Reminder vor und/oder nach den Werbeinseln und Closer am Ende der Sendung.
Optional: Logo-Integration in den entsprechenden Programmtrailern je nach Umfeld (siehe Trailersponsoring).
7-10 Sekunden pro Sponsoring-Element

WO

UMFELDER

SPORT
Sky Sport
Sky Sport News

ENTERTAINMENT
Alle Sky Entertainment Sender
Partner Channels

Labelsponsoring

Deine Marke präsentiert ein Programmlabel oder -genre in den Umfeldern von Sky



PROGRAMM-LABEL



SPONSORING



PROGRAMM

DEINE VORTEILE

- + **Einheitlich Wahrnehmung**
aufgrund der Passgenauigkeit zwischen Deiner Marke und der Sendung.
- + **Steigerung der Marken-Awareness**
durch die unmittelbare, inhaltlich getriebene Zielgruppenansprache.
- + **Individualität**
Ob mit einem bestimmten Motto oder passend zu einem Event.

WAS

BESCHREIBUNG

Deine Marke präsentiert ein Programmlabel oder -genre. Die Verknüpfung zum Label erfolgt dabei mit visuellen und akustischen Sponsoring-Hinweisen, die als Opener und Closer platziert werden können.

WIE

PRODUKTION & DETAILS

Sponsorenhinweis als Opener/Closer (visuell & akustisch) vor und nach dem Programm.

Visuelle Logo-Integrationen in den entsprechenden Programmtrailern je nach Umfeld (siehe Trailersponsoring).

7-10 Sekunden pro Sponsoring-Element

WO

UMFELDER

SPORT
Sky Sport News

ENTERTAINMENT
Alle Sky Entertainment Sender
Partner Channels

Trailersponsoring

Einbindung Deiner Marke in allen Ankündigungstrailern



DEINE VORTEILE

- + **Zielgerichtete Netto-Reichweitenerhöhung** durch die Verlängerung Deines Sponsoring-Engagements auf der Sky-Plattform.
- + **Kontinuierliche Marken-Awareness** über die gesamte Plattform von Sky (auch auf Kanälen abseits des präsentierten Formats).
- + **Enge Programm-Verknüpfung** Stärkung des Image-Transfers von Format und Kunden-Marke.

WAS

BESCHREIBUNG

Der Reichweiten-Boost für Dein Sponsoring: Verstärke das Sponsoringengagement und verlängere die Sichtbarkeit deiner Marke mit Hilfe des Trailersponsorings auf der Sky-Plattform. Trailersponsoring ist nur in Verbindung mit Programm- oder Labelsponsoring möglich.

WIE

PRODUKTION & DETAILS

Sponsoringhinweis via Logo-Integration am Ende der Trailer innerhalb der Programminformationstafel. Mindestens 3 Sekunden pro Logo-Integration. Dafür benötigt wird lediglich Dein Logo.

WO

UMFELDER

- SPORT**
Ausgewählte Umfelder und Sendungen
- ENTERTAINMENT**
Ausgewählte Umfelder und Sendungen

Wingsponsoring

Deine Marke in der Live-Berichterstattung auf Sky Sport News



DEINE VORTEILE

- + Direkt am Content**
durch Einbindung in die Live-Berichterstattung auf Sky Sport News.
- + Kampagnen-Verlängerung**
Dein Sponsoring-Engagement wird bereits 6 Tage vor dem Event prominent angeteas.
- + Frequenz-König**
Dein Sponsoring geht mindestens 6 mal die Stunde on Air und erreicht somit eine Vielzahl von Kontakten.

WAS

BESCHREIBUNG

Die perfekte Verlängerung für Dein Programmsponsoring: Du präsentierst auch die entsprechenden Programmhinweise auf Sky Sport News. Die Umsetzung erfolgt via Logo-Integration im Wing während der News-Berichterstattung.

WIE

PRODUKTION & DETAILS

Sponsoringhinweis via Logo-Integration in der Wing-Promotion auf Sky Sport News

Mind. 5 Sekunden pro Logo-Integration

WO

UMFELDER

SPORT
Sky Sport News

Rubriken sponsoring

Image-Boost für Deine Marke als Presenter einer redaktionellen Rubrik innerhalb einer Sendung



ANMODERATION



SPONSORING



RUBRIK

DEINE VORTEILE

- + Image-Boost**
durch glaubhafte und aufmerksamkeitsstarke Verbindung zum Inhalt der Rubrik.
- + Hohe Reichweite**
durch direkte Integration der Sponsoring-Elemente im laufenden Programm.
- + Treffsicherheit**
durch punktgenaue und inhaltlich getriebene Zielgruppenansprache.

WAS

BESCHREIBUNG

Deine Marke wird Sponsor innerhalb einer Sendung und präsentiert eine thematisch zum Produkt oder der Marke passende und wiederkehrende Rubrik. Alternativ kann Deine Marke auch ein eigenständiges Kurzformat im Anschluss an eine Sendung präsentieren („Vignettensponsoring“).

WIE

PRODUKTION & DETAILS

Sponsorenhinweis als Opener/Closer der Rubrik

5-10 Sekunden pro Sponsoring-Element

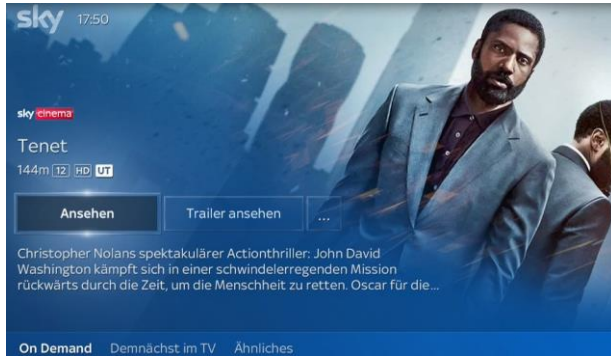
WO

UMFELDER

SPORT
Sky Sport
Sky Sport News

Digital Sponsoring

Digitales Umfeld. Full-Screen Platzierung mit maximalem Involvement



CONTENT-AUSWAHL



SPONSORING



CONTENT

DEINE VORTEILE

- + Exklusive Platzierung**
direkt vor dem Content.
- + Maximales Involvement**
Der User startet den Content aktiv.
- + CTV und Mobile**
immer im Full-Screen.

WAS

BESCHREIBUNG

Das Digital Sponsoring kann als Verlängerung Deiner TV-Kampagne oder exklusiv vor VoD und Streams gebucht werden.

WIE

PRODUKTION & DETAILS

Sponsoringhinweis als Opener unmittelbar vor Start des Inhalts.

WO

UMFELDER

SPORT

Alle verfügbaren Inhalte aus den Sport-Bereich, wie Livestreams und Highlight-Clips.

ENTERTAINMENT

Alle verfügbaren Inhalte aus den Entertainment-Bereich, wie Filme, Serien, Dokumentationen, uvm.

A woman in a red dress and gold cape stands in the center of the frame, looking directly at the camera. Behind her is the massive, textured head of a dragon, its eyes glowing with a yellowish light. The scene is set in a dark, cavernous space with jagged, dark rock formations and a ground covered in ash and small flames. The overall atmosphere is dramatic and intense.

SPECIALS

Konferenztrenner

Zapping-Quote gleich null. Deine Marke im Konferenztrenner



DEINE VORTEILE

- + Höchste Wahrnehmung**
0% Zapping auf Grund der Integration mitten im emotionalen Live-Geschehen der Konferenz.
- + Starkes Branding**
Die Präsenz in allen Konferenzen ermöglicht Dir eine kontinuierliche Marken-Sichtbarkeit.
- + Absolute Alleinstellung**
Der Konferenztrenner ist nur wenigen Partnern vorbehalten und in Deutschland nur bei Sky buchbar.

WAS

BESCHREIBUNG

Das Werbe-Unikat, nur auf Sky: Ob mit deinem Logo, einem Claim oder einer Produktabbildung – wir integrieren deinen individuell gestaltete Grafik in ein Trennelement bei ausgewählten Stadionwechseln während den populären Konferenzübertragungen.

WIE

PRODUKTION & DETAILS

Benötigt wird eine Bilddatei mit Produkt-/Markenlogo.

Länge der Integration: 1,5 Sekunden

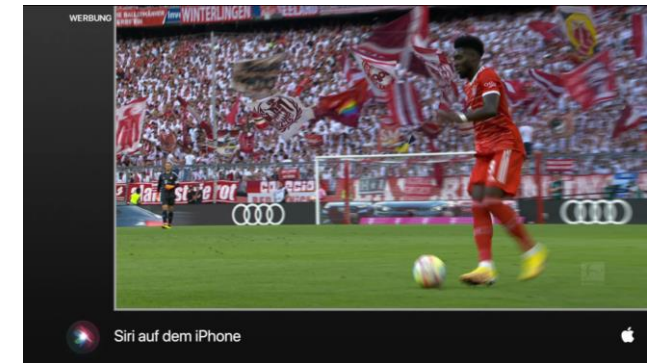
WO

UMFELDER

SPORT
Bundesliga
2. Bundesliga
DFB-Pokal

Live-Frame

Prominente Platzierung Deiner Marke mitten im Live-Umfeld



DEINE VORTEILE

- + **Garantierte Aufmerksamkeit**
aufgrund der Platzierung im Live-Programm.
- + **0% Zapping**
aufgrund der Integration im emotionalen Live-Geschehen.
- + **Emotionale Aufladung**
durch zielgruppengenaue Auswahl der Sportumfelder.

WAS

BESCHREIBUNG

Du suchst den speziellen Auftritt für Deine Kommunikation? Mit dem Live-Frame bringen wir Deine Marke direkt in das Live-Programm. Die Besonderheit: Das Live-Bild wird nicht von der Werbefläche verdeckt - sondern lediglich verkleinert.

WIE

PRODUKTION & DETAILS

Grafisch animierter „L“-Rahmen (ohne Werbetext).
Umfeldunabhängig direkt im Live-Sport-Geschehen.
Situativer Einsatz in Abstimmung mit Sky Media möglich.
10-15 Sekunden pro Schaltung (umfeldabhängig).

WO

UMFELDER

SPORT
Sky Sport (live)
Sky Sport News (bei ausgewählten Live-Sport-Übertragungen)

Super-Frame

Deine Werbebotschaft im XXL-Format



DEINE VORTEILE

- + **Spielraum für Kreativität**
aufgrund der großen Werbefläche und Animationsmöglichkeiten.
- + **Nähe zum Live-Event**
Parallele Schaltung zum Live-Bild und meist ganz nah dran an der Live-Action.
- + **Verbesserte Wahrnehmung**
Platzierung während einer ruhigen, aber relevanten Situation (z.B. Siegerehrung der Formel 1).

WAS

BESCHREIBUNG

50% Bildschirmfläche in Form eines grafisch animierten L-Frames (ohne Werbeton) setzen Deine Marke prominent in Szene. Dabei wird das Live-Bild nicht von der Werbefläche verdeckt, sondern lediglich verkleinert.

WIE

PRODUKTION & DETAILS

Platzierung in der redaktionellen Berichterstattung rund um das Live-Event. Bspw. Vorbericht Fußball oder Siegerehrung der Formel 1.

Länge: 10 Sekunden pro Einblendung

WO

UMFELDER

SPORT
Sky Sport
Sky Sport News (bei ausgewählten Live-Sport-Übertragungen)

Live-Double-Ad

Das Kommunikationstalent im Live-Sport-Umfeld



DEINE VORTEILE

- + Maximale Reichweite**
Hohe Reichweite aufgrund der exklusiven Platzierung im Live-Signal parallel zum Live-Bild.
- + Kommunikationstalent**
Platziere Deine Werbebotschaft zusätzlich zum Werbespot auch grafisch.
- + 0% Störfaktor**
aufgrund der harmonischen Platzierung innerhalb einer Spielpause.

WAS

BESCHREIBUNG

Dein Spot, Deine Kreation, Deine Werbebotschaft. Der Live-Double-Ad ist ein Split-Spot im kundenindividuellen Split-Rahmen, welcher während eines Breaks oder einer Auszeit parallel zum Live-Bild geschaltet wird.

WIE

PRODUKTION & DETAILS

Harmonische Platzierung im Live-Tennis-Umfeld innerhalb einer Spielpause.

Länge: 10 Sekunden pro Einblendung

WO

UMFELDER

SPORT
Sky Sport (live, Tennis)
Sky Sport News (live, Tennis)

Wing Ad

Deine Marke als Cut-In im News-Umfeld



PROGRAMM



WING AD



PROGRAMM

DEINE VORTEILE

- + Höchste Zuschauerakzeptanz**
durch harmonische und passgenaue Einblendung parallel zum Live-Programm.
- + Zusätzliche Reichweite**
durch die Schaltung auf Sky Sport News
- + Hoher Wahrnehmungscharakter**
durch direkte Schaltung zwischen aktuellen, redaktionellen Informationen im „News-Wing“

WAS

BESCHREIBUNG

Die Wing-Ad ist die Einblendung eines Skyscrapers in den rechtsplatzierten „News-Wing“ auf Sky Sport News. Dein Skyscraper ist statisch oder grafisch animiert und präsentiert kurze, prägnante Werbebotschaften sowie Informationen in Textform.

WIE

PRODUKTION & DETAILS

Vertikale Integration rechts im News-Wing.

Länge: 10 Sekunden pro Schaltung

WO

UMFELDER

SPORT
Sky Sport News

Product Placement

Dein Produkt glänzt mit passender Einbindung in unsere Formate



DEINE VORTEILE

- + Höchste Glaubwürdigkeit**
aufgrund direkter Integration in den redaktionellen Ablauf.
- + Image-Boost**
Positiver Imagetransfer des Programms auf Dein Produkt.
- + Empfehlungs-Charakter**
Dein Produkt profitiert von der bekannten Sky-Qualität und genießt Abstrahleffekte.

WAS

BESCHREIBUNG

Wir integrieren Dein Produkt thematisch passend in die redaktionelle Berichterstattung unserer exklusiven Formate. Ob visuell oder als inhaltlicher Bestandteil der Sendung – immer maßgeschneidert für Dein Produkt.

WIE

PRODUKTION & DETAILS

Integration innerhalb der redaktionellen Berichterstattung. Product Placement wird innerhalb der Sendung gekennzeichnet mit „Unterstützt durch Produktplatzierung“

Die Länge der Integration ist konzeptabhängig.

WO

UMFELDER

SPORT

Ausgewählte Umfelder in Abstimmung mit Sky Media

ENTERTAINMENT

Ausgewählte Umfelder in Abstimmung mit Sky Media

Social Media

Nutze die Reichweite unseres Social Media Portfolios

DEINE **VORTEILE**

- + **Hohes User-Engagement**
in einer jungen männlichen Zielgruppe.
- + **Optimale Verlängerung**
einer Kampagne in die Welt von Facebook und Instagram.
- + **Social Boost**
=Reichweitengarantie als Zusatzoption möglich.

WAS BESCHREIBUNG

Branded Post, Story, ein Sponsoring oder doch lieber ein Gewinnspiel? Auf unseren reichweitenstarken Social Media Sports Outlets hast du die Wahl, Deinen Branded Content zu inszenieren & das Sport-Ökosystem für Deine Botschaft zu nutzen.

WIE PRODUKTION & DETAILS

Organischer Post, bereits bestehende Rubriken als Sponsoring-Option und als individuelles Gewinnspiel-Gestaltung als Gewinnspiel-Verlängerung. Einbindung über Grafik und Video plus Partnermarkierung möglich

WO UMFELDER

Facebook
Sky Sport DE, Sky Sport News, Sky Sport Handball, Sky Sport Formel 1
Instagram
Sky Sport DE, Sky Sport Premier League, Sky Sport Formel 1, Sky Sport Women
TikTok
Sky Sport DE



INSTAGRAM POST



SWIPE



SPONSOR-INTEGRATION

Digital YouTube Ad

Deine Marke inmitten der jungen Zielgruppe

DEINE VORTEILE

- + **Sehr junge,**
männlichen Zielgruppe.
- + **100% Brand Safety**
im Sky Sport Channel.
- + **100% Sichtbarkeit**
& non-skippable.

WAS BESCHREIBUNG

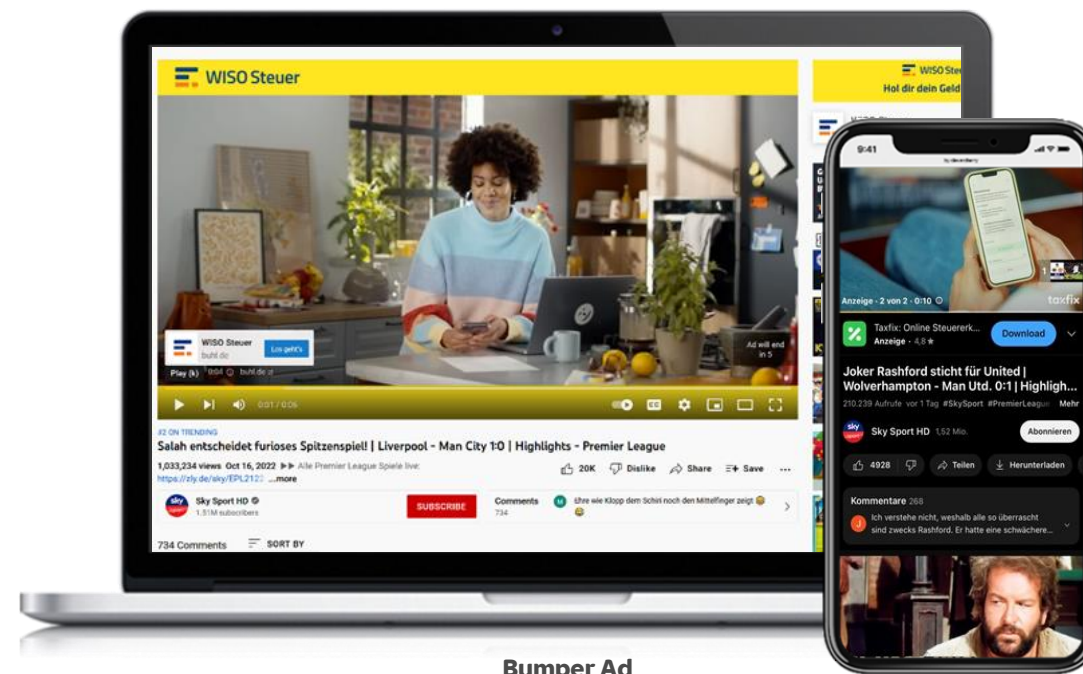
Video Ad oder Sponsorship Roadblock vor/während eines YouTube Clips. Für den Sponsorship Roadblock ist ein Companion Banner Ad optional buchbar.

WIE PRODUKTION & DETAILS

Snackable. Desktop, MEW, inApp. Sport Highlight-Clips, Sky Eigenformate und Podcasts. Deine Kampagne inmitten der jungen Zielgruppe.

WO UMFELDER

Premier League
DFB-Pokal
Formel 1
Wimbledon
Sky Eigenformate



Bumper Ad

Video Ad

A close-up of a person's face, likely a man, with a landscape scene superimposed on their cheek. The landscape shows a dry, open field with a single tree and a person in the distance. The overall color scheme is a warm, golden-brown hue.

KLASSIK & EXKLUSIV-PLATZIERUNG

TV-Spot

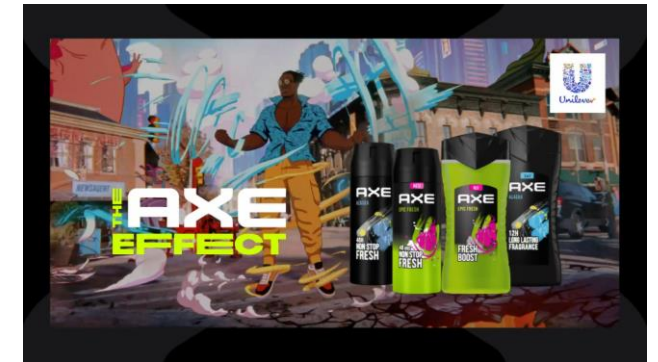
Der Klassiker unter den Werbeformen



WERBETRENNER



TV-SPOT



TV-SPOT

DEINE VORTEILE

- + Qualitatives Umfeld**
Das qualitativ hochwertige Programm strahlt auf die Wahrnehmung Deines Werbespots ab.
- + Aufbau von Brand Value**
Erziele hohe Bekanntheitswerte in einem kurzen Zeitraum dank starker Reichweiten.
- + Gleicher Spot, noch größere Wirkung**
Du willst Deinen Spot hervorheben? Dann buche eine Exklusiv-Platzierung.

WAS

BESCHREIBUNG

Der klassische TV-Spot eignet sich hervorragend, um Deine Produkte und Dienstleistungen im Werbeblock zu präsentieren und zentrale USPs zu erklären.

WIE

PRODUKTION & DETAILS

Benötigt wird nur Dein Spot.

Länge: in der Regel 30 Sekunden

WO

UMFELDER

SPORT

Sky Sport
Sky Sport News

ENTERTAINMENT

Alle Sky Entertainment Sender
Partner Channels

Exklusiv-Spot

Die ganz große Bühne für Deine Marke



PROGRAMM &
PROGRAMMSPONSORING



WERBETRENNER



EXKLUSIV-SPOT



PROGRAMM

DEINE VORTEILE

- + Alleinstellung**
Reichweitenstarke Platzierung im Vollbild außerhalb der klassischen Werbeinseln.
- + Zapping-Minimierung**
aufgrund der sofortigen Rückkehr ins Live-Sport-Geschehen.
- + Solo-Auftritt für deinen Spot**
Exklusive Werbeinsel direkt nach Ende eines Live-Spiels oder eines Programmteils.

WAS

BESCHREIBUNG

Der Solo-Auftritt für Deinen Spot mit eigenem Werbetrenner. Nur Deine Werbebotschaft wird unmittelbar nach dem Abpfiff eines Live-Spiels oder auch nach einem Programmteil im Vollbild platziert – mit anschließend sofortiger Rückkehr ins Programm.

WIE

PRODUKTION & DETAILS

Exklusive Werbeinsel direkt nach Ende eines Live-Spiels, eines Live-Sport-Geschehens oder eines Programmteils
Pro Exklusiv-Spot bis zu 30 Sekunden
(Ausnahmen je nach Umfeld und individueller Anfrage möglich)

WO

UMFELDER

SPORT
Sky Sport
Sky Sport News

Super-Spot

Wie eine Video Ad im TV



Werbetrenner



Super Spot



Content

DEINE VORTEILE

- + Wirkungsstärke**
Eindrucksvoller Einzelwerbeblock im Vollbild mit individuellem Werbetrenner.
- + Hohe Glaubwürdigkeit**
durch die Übertragung der Markenwerte von unseren Partner Channels auf Deinen Spot.
- + Digitale Reminder-Funktion**
Verlängerung des Spots auf Sky Go / Sky On Demand, ebenfalls vor fiktionalen Programminhalten (auf Anfrage).

WAS

BESCHREIBUNG

Der Super-Spot ist eine Variante des Vollbild-Spots an aufmerksamkeitsstarke Position direkt nach den Programmtrailern und vor dem Programmstart.

WIE

PRODUKTION & DETAILS

Länge: maximal 30 Sekunden

Benötigt wird nur Dein Spot.

WO

UMFELDER

ENTERTAINMENT

Auf ausgewählten Partner Channels

Countdown-Split

Dein Spot in einem Split-Fenster mit Sky Promo & Countdown-Balken



DEINE VORTEILE

- + **Hohe Reichweite**
durch die exklusive Präsentation vor dem Live-Programmteil.
- + **Imagetransfer**
Spiel mit der Nähe zum Live-Geschehen, z.B. bei einer Platzierung direkt vor der 1. Halbzeit.
- + **Co-Branding-Effekt**
Dein Spot im redaktionellen Rahmen unterstreicht die Einzigartigkeit Deiner Kommunikation.

WAS

BESCHREIBUNG

Die Platzierung Deines Spots erfolgt in einem Split-Fenster mit Programminformationen und einer Loading-Bar direkt vor Beginn des Programmteils (z. B. vor der 1. oder 2. Halbzeit). Eine Trennung vom Programm erfolgt nur noch durch die Sponsoren.

WIE

PRODUKTION & DETAILS

Benötigt wird nur Dein Spot.

Länge: pro Split-Integration in der Regel 30 Sekunden.

WO

UMFELDER

SPORT

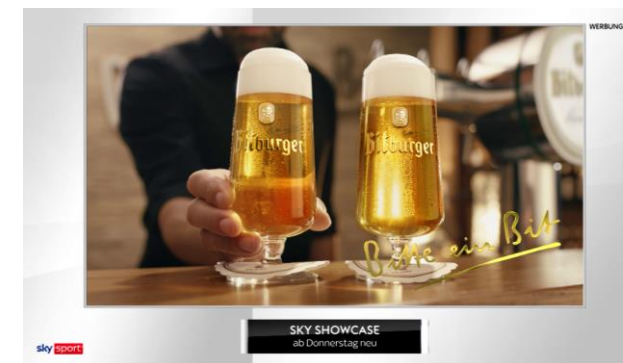
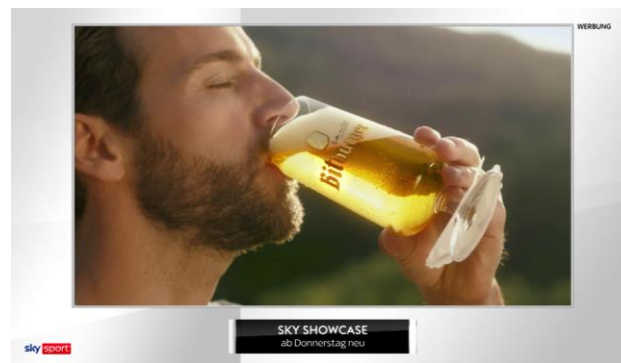
Sky Sport
Sky Sport News

ENTERTAINMENT

Auf Anfrage

Single-Split

Dein Spot in einem Split-Fenster mit Sky Promo



DEINE VORTEILE

- + **Hohe Reichweite**
durch die exklusive Präsentation nach dem Live-Programm-Part.
- + **Imagetransfer**
Spiel mit der Nähe zum Live-Geschehen, z.B. bei einer Platzierung direkt nach der 1. Halbzeit.
- + **Co-Branding-Effekt**
Dein Spot im redaktionellen Rahmen unterstreicht die Einzigartigkeit Deiner Kommunikation.

WAS

BESCHREIBUNG

Zwischen Programm und Deinem Spot liegt nur das Sponsoring – somit ist Dein Spot im Mittelpunkt und an erster Stelle prominent platziert.

WIE

PRODUKTION & DETAILS

Integration erfolgt nach Ende eines Programmteils vor Beginn des Werbeblocks.

Benötigt wird nur Dein Spot.

Länge: pro Split-Integration in der Regel 30 Sekunden.

WO

UMFELDER

SPORT
Sky Sport
Sky Sport News

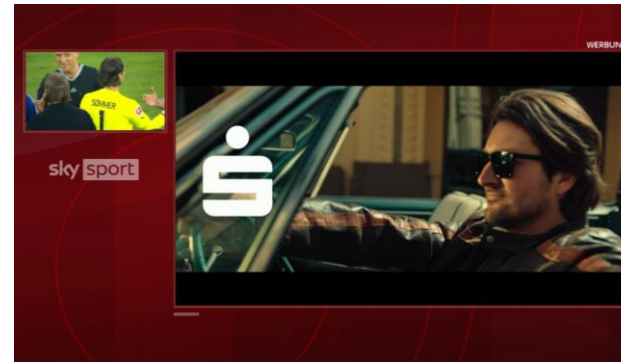
ENTERTAINMENT
Auf Anfrage

Live-Split

Deine Markenbotschaft parallel zum Live-Programm



PROGRAMM



LIVE-SPLIT



PROGRAMM

DEINE VORTEILE

- + Hohe Reichweite**
auf Grund der exponierten Position und Schaltung direkt im Live-Signal.
- + Erhöhte Aufmerksamkeit**
durch exklusive Einbindung im direkten Umfeld des Live-Programms.
- + 0% Zapping**
Kein Umschaltimpuls da Countdown und Live-Bild keinen Grund zum zappen liefern.

WAS

BESCHREIBUNG

Kurz nach einer Live-Berichterstattung verkleinert sich das Programmfenster und Dein Spot wird ohne Werbetrenner in einem grafischen Rahmen eingebettet. Nach dem Spot geht es fließend weiter mit der Live-Übertragung.

WIE

PRODUKTION & DETAILS

Integration je nach Umfeld kurz nach Ende einer Live-Übertragung oder auch bei Übergängen zwischen Live-Strecken.

Benötigt wird nur Dein Spot.

Länge: pro Live-Split 10-30 Sekunden.

WO

UMFELDER

SPORT
Bundesliga
2. Bundesliga
Tennis

Ergebnis-Split

100% Involvement. Dein Spot parallel zu den Fußball-Ergebnissen



PROGRAMM



ERGEBNIS-SPLIT



BUNDESLIGA										3. SPIELTAG			
PL	CLUB	SP	TORE	DIFF	PKT	PL	CLUB	SP	TORE	DIFF	PKT		
1	BAYER 04 LEVERKUSEN	3	9:2	7	7	10	VFL BOCHUM 1848	3	3:3	0	3		
2	SC FREIBURG	3	5:3	2	7	11	ARMINIA BIELEFELD	3	2:2	0	3		
3	BORUSSIA DORTMUND	3	9:6	3	6	12	VFB STUTTGART	3	7:8	-1	3		
4	1. FC KÖLN	3	7:5	2	6	13	1. FC UNION BERLIN	2	3:3	0	2		
5	1. FSV MAINZ 05	3	4:2	2	6	14	EINTRACHT FRANKFURT	3	3:6	-3	2		
6	VFL WOLFSBURG	2	3:1	2	6	15	BORUSSIA M'GLADBACH	2	1:5	-4	1		
7	TSG HOFFENHEIM	3	8:5	3	4	16	SPVGG GREUTHER FÜRTH	3	2:9	-7	1		
8	FC BAYERN MÜNCHEN	2	4:3	1	4	17	FC AUGSBURG	3	1:8	-7	1		
9	RB LEIPZIG	2	4:1	3	3	18	HERTHA BSC	2	2:5	-3	0		

PROGRAMM

DEINE VORTEILE

- + **Leistungswerte auf Programmniveau** aufgrund der direkten Schaltung in der Live-Berichterstattung.
- + **Starke Wahrnehmung** durch die exklusive Live-Schaltung inkl. Anmoderation des Contents.
- + **Höchste Akzeptanz** durch den redaktionellen Zusatznutzen für den Zuschauer.

WAS

BESCHREIBUNG

Das Ergebnis zählt. Wir schalten deinen Spot parallel zu den anmoderierten Ergebnissen im Rahmen der redaktionellen Live-Berichterstattung. 0% Zapping-Impuls durch die natürliche Integration und damit Leistungswerte auf Programmniveau.

WIE

PRODUKTION & DETAILS

Integrative Platzierung direkt während der Live-Berichterstattung.

Benötigt wird nur Dein Spot.

Länge: pro Split-Schaltung 20-30 Sekunden.

WO

UMFELDER

SPORT
Bundesliga
2. Bundesliga
DFB-Pokal

Display Ads

Nutze die Reichweite unserer Website & App

DEINE VORTEILE

- + **100% Brandsafe**
durch die Paywall des Sky Premium Networks
- + **Diversität unseres Portfolios**
Alle News aus der Sportwelt – immer aktuell!
- + **Aufmerksamkeitsstarke Markeninszenierung**
durch Premiumflächen auf skysport.de, MEW & App

WAS

BESCHREIBUNG

Home of Sports. Desktop, MEW & in App. Alle relevanten News, Highlight-Clips & Berichte aus der Welt des Sports – gebündelt auf einer Plattform. Deine Displays als Teil der Berichterstattung.

WIE

PRODUKTION & DETAILS

Standard und Big Display Ads, Details siehe Ratecard.

Channel-Sponsoring (Logo)

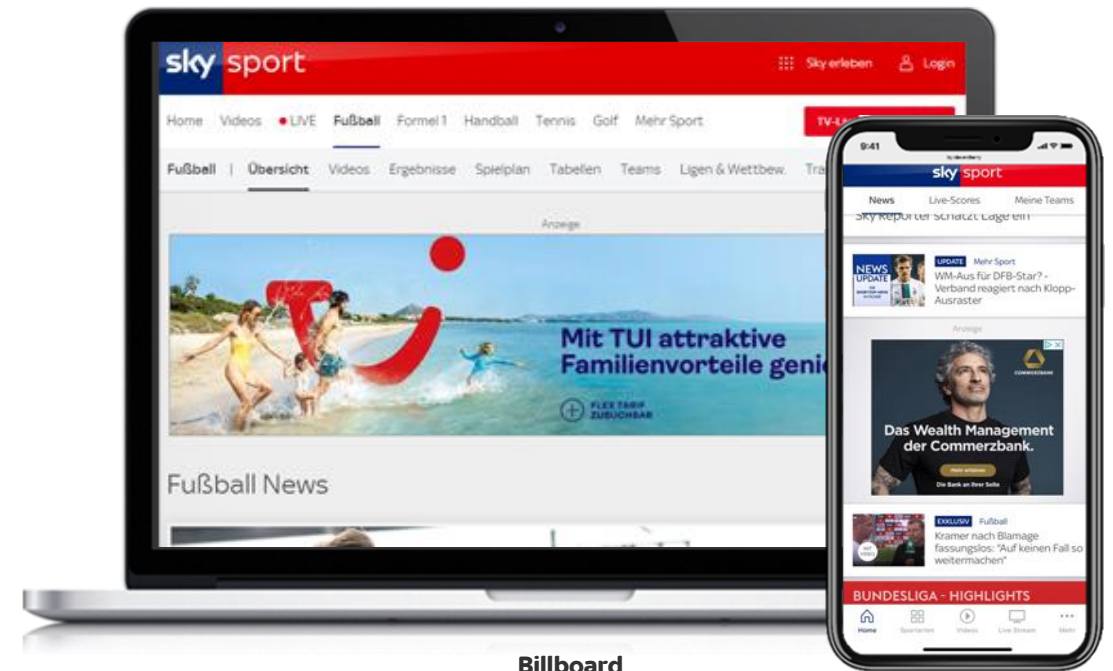


Erfahre mehr
Die digitale Ratecard

WO

UMFELDER

Skysport.de

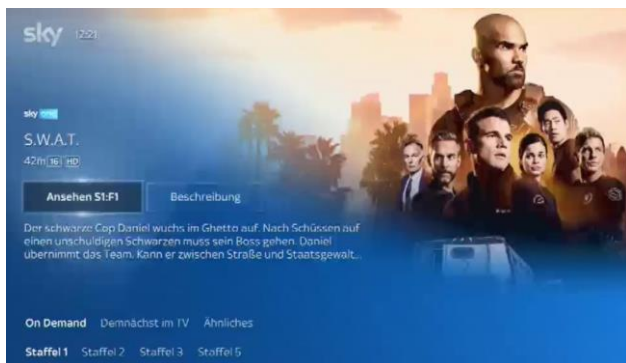


Billboard

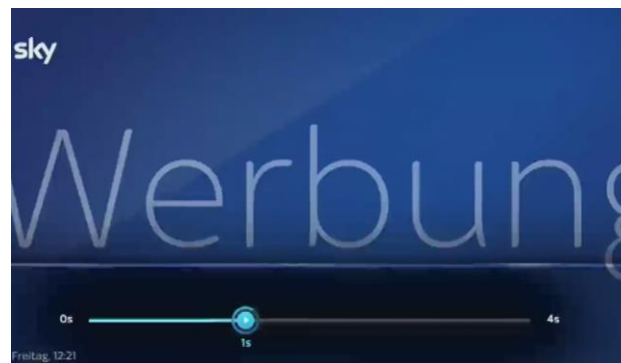
Halfpage Ad Mobile

Digital Video Ads

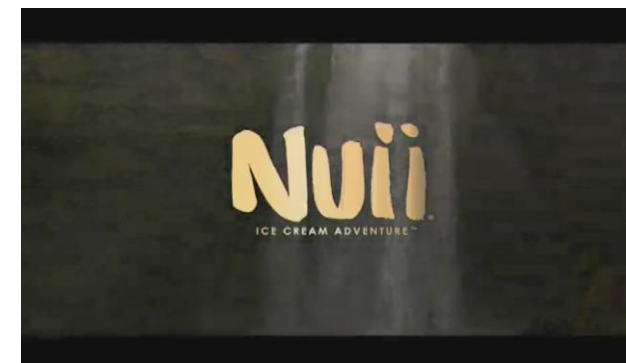
Hohe Akzeptanz und maximale Aufmerksamkeit durch geringen AdLoad



CONTENT-AUSWAHL



WERBEKENNZEICHNUNG



KUNDENSLOT

DEINE VORTEILE

- + Exklusive Platzierung**
direkt vor dem Content.
- + Maximales Involvement**
Der User startet den Content aktiv.
- + CTV und Mobile**
immer im Full-Screen.

WAS

BESCHREIBUNG

Video Ads auf dem CTV, Desktop, Tablet und Smartphone.

Vor VoD Content oder vor/während Live Sport.

Wahlweise im Total oder Premium Network.

WIE

PRODUKTION & DETAILS

Integrative Platzierung direkt während der Berichterstattung.

Pro Split-Schaltung 20-30 Sekunden.

WO

UMFELDER

Sky Premium Network

Sky Go
Sky Q
WOW

Sky Total Network

Sky Sport
YouTube

Kontakt

Sky Media GmbH

Medienallee 26

85774 Unterföhring

www.skymedia.de

E. info@skymedia.de

T. +49 (0)89 / 99 58 - 7143

F. +49 (0)89 / 99 58 - 97143